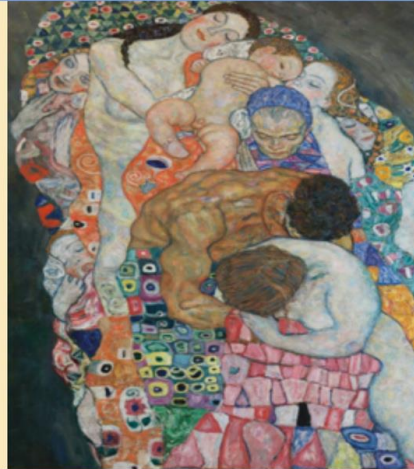


# MASTER DI II LIVELLO IN PSICOLOGIA E PSICONEUROENDOCRINOIMMUNOLOGIA

UNIVERSITA' FEDERICO II NAPOLI - DIPARTIMENTO DI STUDI UMANISTICI  
CEINGE BIOTECNOLOGIE AVANZATE - NAPOLI  
SOCIETA' ITALIANA DI PSICONEUROENDOCRINOIMMUNOLOGIA



Il Master assegna 60 Crediti Formativi Universitari (CFU).

La frequenza del Master esonera gli operatori sanitari dall'ottenimento dei 50 ECM Annuali.

Le lezioni si terranno (online) un venerdì (9-13/14-18) e un sabato (9-13/14-18) una o due volte al mese, dal dicembre 2023 al novembre 2024. È prevista una settimana estiva (in presenza) all'inizio di settembre 2024 e 5 sessioni (in presenza) come da calendario.

Per informazioni

[masterpnei@unina.it](mailto:masterpnei@unina.it); [francesco.bottaccioli@gmail.com](mailto:francesco.bottaccioli@gmail.com); [caterina.arcidiacono@unina.it](mailto:caterina.arcidiacono@unina.it)

**Le date sono da considerarsi di riferimento e anche le attività previste potranno essere modificate nel rispetto, ove possibile, della calendarizzazione proposta.**

## MASTER II LIVELLO IN "PSICOLOGIA E PSICONEUROENDOCRINOIMMUNOLOGIA" Seconda edizione

Il Master è organizzato dal Dipartimento di Studi Umanistici dell'Università degli Studi di Napoli "Federico II", in collaborazione con il Ceinge e con la Società Italiana di Psiconeuroendocrinoimmunologia.

Lo studio e la ricerca in psicologia del Dipartimento di Studi Umanistici hanno nella Psiconeuroendocrinoimmunologia (PNEI) un utile modello di riferimento per la promozione della salute e del benessere psicologico. La PNEI studia, infatti, l'organismo umano nella sua interezza e nel suo fondamentale rapporto con l'ambiente, nell'accezione più vasta del termine e propone una visione integrata, scientificamente fondata, della medicina e della psicologia clinica nella piena considerazione della storia sociale e relazionale dell'organismo umano. Tale paradigma è quindi di grande utilità per le scienze psicologiche in quanto fornisce allo studio della psiche una solida base di fisiologia integrata sistemica. Al tempo stesso, consente ai professionisti della salute psichica, in linea con le più recenti disposizioni legislative che riconoscono allo psicologo la qualifica di operatore sanitario, di acquisire le conoscenze fondamentali e il linguaggio indispensabile per integrare il proprio lavoro con quello dei colleghi di area biomedica.

Il Ceinge potenzia la natura del master legata alla ricerca scientifica, con particolare riguardo a quella biomedica, promuovendo e curando la formazione tecnica e professionale dei partecipanti, mettendo a disposizione il proprio personale afferente alle sue diverse articolazioni e specializzazioni. Il Ceinge, inoltre, favorisce l'interazione tra Dipartimenti Universitari, Enti e Centri di studi e di ricerca rappresentativi di interessi primari nello sviluppo della biologia molecolare e delle biotecnologie, nonché dei nuovi ed inesplorati ambiti disciplinari, garantendo lo scambio delle informazioni e delle conoscenze; in tal senso la sua collaborazione arricchisce di competenze innovative il percorso formativo proposto.

## **OBIETTIVI FORMATIVI:**

Gli obiettivi formativi riguardano sia il miglioramento dei modelli di studio e di ricerca applicati in psicologia, sia l'accrescimento delle competenze personali e organizzative nell'integrazione della prevenzione e delle cure della salute psichica.

Durata: 12 mesi corrispondenti a 1500 ore di lezioni, laboratori, seminari e stage per un totale di 60 CFU

**Bozza preliminare del calendario delle attività – I nomi dei docenti saranno indicati prossimamente**

### **15 DICEMBRE 2023 IN PRESENZA**

ORE 14

SALUTI ISTITUZIONALI

Prof. Andrea Mazzucchi - Direttore Dipartimento Studi Umanistici

### INTRODUZIONE AL CORSO

14-16 SALUTE, MALATTIA E LORO RAPPRESENTAZIONI

16-18 MODELLO ECOLOGICO E DIMENSIONI BIO-PSICO-SOCIALI: UNA DIMENSIONE INTERATTIVA

### **16 DICEMBRE 2023 IN PRESENZA**

9-13 FONDAMENTI DI PSICONEUROENDOCRINOIMMUNOLOGIA I

14-18 FONDAMENTI DI PSICONEUROENDOCRINOIMMUNOLOGIA II

### LEZIONI, LABORATORI, SEMINARI E STAGE

### **12 GENNAIO 2024**

9-13 GENETICA ED EPIGENETICA

14-18 GENETICA E EPIGENETICA

### **13 GENNAIO 2024**

9-13 ELEMENTI DI IMMUNOLOGIA

14-18 BIOLOGIE E CULTURE DEL SUICIDIO

### **26 GENNAIO 2024 IN PRESENZA**

9-13 STRESS E COMPLESSITÀ DIAGNOSTICA IN PSICOSOMATICA

14-18 IL GENERE E IL SESSO DAL PUNTO DI VISTA PNEI

### **27 GENNAIO 2024 IN PRESENZA**

9-13 ATTIVITÀ LABORATORIALI PRESSO IL CEINGE

14-18 ATTIVITÀ LABORATORIALI PRESSO IL CEINGE

### **16 FEBBRAIO 2024**

9-13 PSICOFISIOLOGIA DELLO STRESS

14-18 SISTEMA NEURO-IMMUNO-ENDOCRINO: DALLA FISIOLOGIA ALLA PATOLOGIA

### **17 FEBBRAIO 2024**

9-13 L'ASSE CERVELLO-INTESTINO

14-18 LO STRESS NELLE PRIME FASI DELLA VITA

### **1 MARZO 2024 IN PRESENZA**

9-13 ATTIVITÀ DI TIROCINIO PRESSO IL CEINGE

14-18 ATTIVITÀ DI TIROCINIO PRESSO IL CEINGE

**2 MARZO 2024 IN PRESENZA**

9-13 LA MULTIDISCIPLINARIETÀ IN PSICOLOGIA

14-18 ATTIVITÀ SEMINARIALE

**22 MARZO 2024**

9-13 ALIMENTAZIONE, CERVELLO E MENTE

14-18 ATTIVITÀ FISICA, CERVELLO E COMPORTAMENTO

**23 MARZO 2024**

9-13 STAGE

14-18 NEUROPSICOENDOCRINOLOGIA

**19 APRILE 2024 IN PRESENZA**

9-13 STAGE INTERDISCIPLINARE

14-18 STRESS E CARICO ALLOSTATICO

**20 APRILE 2024 IN PRESENZA**

9-13 STRESS E CARICO ALLOSTATICO-II

14-18 APPROCCIO INTEGRATO AI DISTURBI GASTROINTESTINALI

**23 MAGGIO 2024**

9-13 LA VALUTAZIONE DELL'INTERVENTO TERAPEUTICO

14-18 TRAUMA E PROCESSI PARTECIPATIVI PER LA PROMOZIONE DELLA SALUTE NEL LIFE SPAN

**24 MAGGIO 2024**

9-13 TRAUMA E CURE INTEGRATE

14-18 CASE WORK

**21 GIUGNO 2024**

9-13 STRESS E AUTOIMMUNITÀ'

14-18 DISTURBI PSICHIATRICI: CURE INTEGRATE

**22 GIUGNO 2024**

9-13 LA PSICOFARMACOLOGIA IN PSICOTERAPIA

14-18 TRAUMA VICARIO E SETTING DI COMUNITÀ IN EMERGENZA

**SETTIMANA ESTIVA IN PRESENZA**

**1 SETTEMBRE 2024**

9-13 DISTURBI DEL NEUROSVILUPPO: CURE INTEGRATE

14-18 INFIAMMAZIONE NEL NETWORK PNEI

**2 SETTEMBRE 2024**

9-13 SONNO E RITMI BIOLOGICI

14-18 PNEIMED MEDITAZIONE A ORIENTAMENTO PNEI

**3 SETTEMBRE 2024**

9-13 PNEIMED MEDITAZIONE A ORIENTAMENTO PNEI

14-18 DISTURBI DEL NEUROSVILUPPO: CURE INTEGRATE

**4 SETTEMBRE 2024**

9-13 PNEIMED MEDITAZIONE A ORIENTAMENTO PNEI  
14-18 MODELLO BIO-PSICO-SOCIALE E RELAZIONE NEUROVEGETATIVA IN AMBITO OSTEOPATICO

LEZIONI, LABORATORI, SEMINARI E STAGE

**20 SETTEMBRE 2024**

9-13 INVECCHIAMENTO E DISTURBI COGNITIVI: LE CURE INTEGRATE  
14-18 PRESENTAZIONE/DISCUSSIONE DI CASI CLINICI

**21 SETTEMBRE 2024**

9-13 CORPO, PAROLA E MENTE: LE CURE INTEGRATE  
14-18 LA CURA DEL CURANTE

**4 OTTOBRE 2024 IN PRESENZA**

9-13 ATTIVITÀ DI STAGE SUI TEMI DELLA NUTRIZIONE  
14-18 ATTIVITÀ DI STAGE SUI TEMI DELLA NUTRIZIONE

**5 OTTOBRE 2024 IN PRESENZA**

9-13 MICROBIOTA PSICHE E CERVELLO  
14-18 PRESENTAZIONE/DISCUSSIONE DI CASI CLINICI

**18 OTTOBRE 2024 IN PRESENZA**

9-13 APPROCCIO DIAGNOSTICO-TERAPEUTICO PNEI AI DISTURBI NEUROPSICHIATRICI IN ETÀ EVOLUTIVA  
14-18 IL CORPO, L'ANIMA E LA MEMORIA TRANSGENERAZIONALE

**19 OTTOBRE 2024 IN PRESENZA**

9-13 L'ASSE PSICHE-CERVELLO-BOCCA  
14-18 PSICHE E CANCRO: UN APPROCCIO INTERDISCIPLINARE

**8 NOVEMBRE 2024 IN PRESENZA**

9-13 CASE WORK  
14-18 OSTEOPATIA E PSICOLOGIA

**9 NOVEMBRE 2024 IN PRESENZA**

9-13 PRESENTAZIONE/DISCUSSIONE DI CASI CLINICI  
14-18 PRESENTAZIONE/DISCUSSIONE DI CASI CLINICI

**SESSIONE ESAMI 14 DICEMBRE 2024 IN PRESENZA**