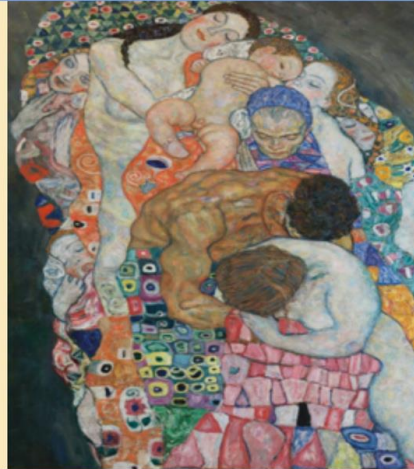


MASTER DI II LIVELLO IN PSICOLOGIA E PSICONEUROENDOCRINOIMMUNOLOGIA

UNIVERSITA' FEDERICO II NAPOLI - DIPARTIMENTO DI STUDI UMANISTICI
CEINGE BIOTECNOLOGIE AVANZATE - NAPOLI
SOCIETA' ITALIANA DI PSICONEUROENDOCRINOIMMUNOLOGIA



Il Master assegna 60 Crediti Formativi Universitari (CFU). La frequenza del Master esonera gli operatori sanitari dall'ottenimento dei 50 ECM Annuali.

Le lezioni sono (online) un venerdì (9-13/14-18) e un sabato (9-13/14-18) al mese dal giugno 2023 al maggio 2024 con una settimana estiva (in presenza) alla fine di agosto/inizio settembre 2023 e 4 incontri (in presenza) come da calendario.

Per informazioni

masterpnei@unina.it; francesco.bottaccioli@gmail.com; caterina.arcidiacono@unina.it

**Le date indicate a seguire sono di riferimento.
I docenti e le attività previste potranno essere modificati
nel rispetto ove possibile delle date sovraindicate**

MASTER II LIVELLO IN " PSICOLOGIA E PSICONEUROENDOCRINOIMMUNOLOGIA " Seconda edizione

Il Master è organizzato dal Dipartimento di Scienze Umane dell'Università degli Studi di Napoli Federico II, in collaborazione con il Ceinge e con la Società Italiana di Psiconeuroendocrinoimmunologia.

Lo studio e la ricerca in psicologia del Dipartimento di Studi Umanistici hanno nella Psiconeuroendocrinoimmunologia (PNEI) un utile modello di riferimento per la promozione della salute e del benessere psicologico. La PNEI studia infatti, l'organismo umano nella sua interezza e nel suo fondamentale rapporto con l'ambiente, nell'accezione più vasta del termine e propone una visione integrata, scientificamente fondata, della medicina e della psicologia clinica nella piena considerazione della storia sociale e relazionale dell'organismo umano. Tale paradigma è quindi di grande utilità per le scienze psicologiche in quanto fornisce allo studio della psiche una solida base di fisiologia integrata sistemica. Al tempo stesso, consente ai professionisti della salute psichica in linea con le più recenti disposizioni legislative che riconoscono allo psicologo la qualifica di operatore sanitario, di acquisire le conoscenze fondamentali e il linguaggio indispensabili per integrare il proprio lavoro con quello dei colleghi di area biomedica.

Il Ceinge potenzia la ricerca scientifica con particolare riguardo a quelle biomediche, nonché promuove e cura la formazione tecnica e professionale del personale ad essi addetto nelle sue diverse articolazioni e specializzazioni; esso favorisce l'interazione tra Dipartimenti Universitari, Enti e Centri di studi e di ricerca rappresentativi di interessi primari nello sviluppo della biologia molecolare e delle biotecnologie nonché in nuovi ambiti garantendo lo scambio delle informazioni e delle conoscenze; in tal senso la sua collaborazione arricchisce di competenze innovative il percorso formativo proposto.

OBIETTIVI FORMATIVI:

Gli obiettivi formativi riguardano quindi sia il miglioramento dei modelli di studio e di ricerca applicati in psicologia, sia l'accrescimento delle competenze personali e organizzative nella integrazione della prevenzione e delle cure della salute psichica.

Durata: Un anno

1500 Ore -Lezioni, esercitazioni, laboratori, seminari Stage per un totale di 60 CFU

Bozza preliminare calendario**VENERDÌ 23 GIUGNO 2023**

ORE 09.00-18.00 (IN PRESENZA)

SALUTI ISTITUZIONALI

Prof. Andrea Mazzucchi - Direttore Dipartimento Studi Umanistici

INTRODUZIONE AL CORSO

Prof. Caterina Arcidiacono, Coordinatrice Master PNEI, DSU

9.30-13.00 - FONDAMENTI DI PSICONEUROENDOCRINOIMMUNOLOGIA I

PROF. F. BOTTACCIOLI presidente onorario SIPNEI

MALATTIA, SALUTE E RAPPRESENTAZIONE

Prof. R. FASANELLI

SABATO 24 giugno 2023

ORE 9.00-13.00 (IN PRESENZA)

MODELLO ECOLOGICO, EMPOWERMENT, PREVENZIONE

PROF. C. ARCIDIACONO

VENERDÌ 14 LUGLIO 2023

ORE 9.00-13.00

SABATO 15 LUGLIO 2023

ORE 14.00-18.00

BIOLOGIE E CULTURE DEL SUICIDIO

PROF. G. CASTALDO

MARTEDÌ 29 AGOSTO 2023 IN PRESENZA

ORE 9.00-13.00

GENETICA E EPIGENETICA

PROF. L. CHIARIOTTI

ORE 14.00-18.00

GENETICA E EPIGENETICA

PROF. L. CHIARIOTTI

MERCOLEDÌ 30 AGOSTO 2023 IN PRESENZA

ORE 9.00-13.00

ELEMENTI DI IMMUNOLOGIA

PROF. M. GALGANI

ORE 14.00-18.00

STAGE INTERDISCIPLINARE

PROFF. ARCIDIACONO, BOTTACCIOLI, CASTALDO, CHIARIOTTI

GIOVEDÌ 31 AGOSTO 2023 IN PRESENZA

ORE 9.00-13.00

SONNO, RITMI BIOLOGICI

PROF. F. BOTTACCIOLI

ORE 14.00-18.00

PNEIMED MEDITAZIONE A ORIENTAMENTO PNEI

PROF. A. CAROSELLA

VENERDÌ 1 SETTEMBRE 2023 IN PRESENZA

ORE 9.00-13.00

PNEIMED MEDITAZIONE A ORIENTAMENTO PNEI

PROF. A. CAROSELLA

ORE 14.00-18.00

STRESS A CARICO ALLOSTATICO

PROF. A. MINELLI

SABATO 2 SETTEMBRE IN PRESENZA

ORE 9.00-13.00

STRESS A CARICO ALLOSTATICO

PROF. A. MINELLI

ORE 14.00-18.00

PNEIMED MEDITAZIONE A ORIENTAMENTO PNEI

PROF. A. CAROSELLA

MODULO 2

VENERDÌ 29 SETTEMBRE 2023

ORE 9.00-13.00

PSICOFISIOLOGIA DELLO STRESS

PROF. I. DEMORI

ORE 14.00-18.00

SISTEMA NEURO-IMMUNO-ENDOCRINO: DALLA FISIOLOGIA ALLA PATOLOGIA

PROF. M. GALGANI

SABATO 30 SETTEMBRE 2023

ORE 9.00-13.00

L'ASSE CERVELLO-INTESTINO

PROF. I. DEMORI

ORE 14.00-18.00

STRESS, PRIME FASI DELLA VITA E GENERE

PROF. A. BOTTACCIOLI

MODULO 3

VENERDÌ 13 OTTOBRE 2023

ORE 9.00-13.00

APPROCCIO INTEGRATO AI DISTURBI GASTROINTESTINALI

PROF. A. BOTTACCIOLI

ORE 14.00-18.00

NEUROPSICOENDOCRINOLOGIA

PROF. SACCA'

SABATO 14 OTTOBRE 2023

ORE 9.00-13.00

ALIMENTAZIONE, CERVELLO, MENTE

PROF. D. CASO

ORE 14.00-18.00

ATTIVITA' FISICA, CERVELLO E COMPORTAMENTO

PROF. L. MANDOLESI

MODULO 4

VENERDÌ 10 NOVEMBRE 2023 IN PRESENZA

ORE 9.00-13.00

DISTURBI DEL NEUROSVILUPPO: CURE INTEGRATE

PROF. R. SAVINO

ORE 14.00-18.00

INFIAMMAZIONE NEL NETWORK PNEI

PROF. F. BOTTACCIOLI

SABATO 11 NOVEMBRE 2023 IN PRESENZA

ORE 9.00-13.00

DISTURBI DEL NEUROSVILUPPO: CURE INTEGRATE

PROF. R. SAVINO

ORE 14.00-18.00

MODELLO BIO-PSICO-SOCIALE E RELAZIONE NEUROVEGETATIVA IN AMBITO

OSTEOPATICO

PROF. G. FUSCO

MODULO 5

VENERDÌ 15 DICEMBRE 2023

ORE 9.00-13.00

STRESS E AUTOIMMUNITA'

PROF. F. BOTTACCIOLI

ORE 14.00-18.00

PSICOSI E DISTURBO BIPOLARE: CURE INTEGRATE

SABATO 16 DICEMBRE 2023

ORE 9.00-13.00

TRAUMA: CURE INTEGRATE

PROF. M. LABELLA

ORE 14.00-18.00

CASE WORK

PROF. G. FUSCO

MODULO 6

VENERDÌ 12 GENNAIO 2024

ORE 9.00-13.00

LA VALUTAZIONE DELL'INTERVENTO TERAPEUTICO

PROF. S. DI NUOVO

ORE 14.00-18.00

TRAUMA: PROCESSI PARTECIPATIVI PER LA PROMOZIONE DELLA SALUTE NELLE DIVERSE FASI DELLA VITA

PROF. A. DONIZZETTI

SABATO 13 GENNAIO 2024

ORE 9.00-13.00

INVECCHIAMENTO E DISTURBI COGNITIVI: CURE INTEGRATE

PROF. A. BOTTACCIOLI

ORE 14.00-18.00

NUTRIZIONE, STAGE

PROF. A. BOTTACCIOLI

VENERDÌ 26 GENNAIO 2024

ORE 9.00-13.00

CASI CLINICI

PROF. R. SAVINO

ORE 14.00-18.00

CORPO, PAROLA, MENTE: CURE INTEGRATE

PROF. M.F. FREDA

SABATO 27 GENNAIO 2024

ORE 9.00-13.00

NUTRIZIONE, STAGE

PROF. A. BOTTACCIOLI

14.00-18.00 - NUTRIZIONE, STAGE

PROF. A. BOTTACCIOLI

MODULO 7

VENERDÌ 2 FEBBRAIO 2024

ORE 9.00-13.00

LA PSICOFARMACOLOGIA IN PSICOTERAPIA

PROF. C. FRAU

ORE 14.00-18.00

TRAUMA VICARIO E SETTING DI COMUNITÀ IN EMERGENZA

PROF. F. PROCENTESE

SABATO 3 FEBBRAIO 2024

ORE 9.00-13.00

APPROCCIO DIAGNOSTICO E TERAPEUTICO P.N.E.I. AI DISTURBI NEUROPSICHIATRICI IN ETÀ EVOLUTIVA

PROF. R. SAVINO

ORE 14.00-18.00

IL CORPO, L'ANIMA, LA MEMORIA TRANSGENERAZIONALE

PROFF. C. ARCIDIACONO E A. BOTTACCIOLI

VENERDÌ 23 FEBBRAIO 2024

ORE 9.00-13.00

ORE 14.00-18.00

PSICHE E CANCRO: UN APPROCCIO INTERDISCIPLINARE

PROFF. F. BOTTACCIOLI E A. CAROSELLA

SABATO 24 FEBBRAIO 2024

ORE 9.00-13.00

ORE 14.00-18.00

MODULO 8

VENERDÌ 1 MARZO 2024 presenza

ORE 9.00-13.00

TIROCINIO PRESSO IL CEINGE

ORE 14.00-18.00

SEMINARIO prof. Lazzari

SABATO 2 MARZO 2024 presenza

ORE 9.00-13.00
TIROCINIO PRESSO IL CEINGE

ORE 14.00-18.00
Prof. Lazzari

VENERDÌ 15 MARZO 2024

ORE 9.00-13.00
MODELLI TRANSAZIONALI DELLO STRESS E COMPLESSITA' DELLA DIAGNOSI IN
MEDICINA PSICOSOMATICA
PROF. M. C. ZURLO

ORE 14.00-18.00
14.00-18.00 - LA MULTIDISCIPLINARIETÀ IN PSICOLOGIA
PROF. F. SINIBALDI

SABATO 16 MARZO 2024 IN PRESENZA

ORE 9.00-13.00
CASE WORK
PROF. L. MANDOLESI

ORE 14.00-18.00
OSTEOPATIA E PSICOLOGIA
PROF. N. BARSOTTI

MODULO 9

VENERDÌ 12 APRILE 2024

ORE 9.00-13.00
CASI CLINICI
PROFF. A. BOTTACCIOLI E F. BOTTACCIOLI

ORE 14.00-18.00
DISTURBI DELL'UMORE: CURE INTEGRATE
PROF. D. LAZZARI

SABATO 13 APRILE 2024

ORE 9.00-13.00
L'ASSE CERVELLO-INTESTINO
PROF. LEMBO

ORE 14.00-18.00
LA CURA DEL CURANTE
PROF. R. CARDONE

SESSIONE ESAMI 11 MAGGIO 2024 IN PRESENZA